

# 广隆厂生活区概念设计方案

Conceptual design scheme of Guanglong plant living area project

2022年5月09日

# 目录

CONTENTS

## 设计导则

1/ 园林规划 Garden planning

2/ 餐厅部分 Restaurant part

工作中，我们常被喧嚣迷扰，被事务捆绑，被繁琐禁锢。被一切的狂躁和焦虑所侵袭。我们在寻找生活满足感的途中，希望能更早地达到旅途之地，坚持给自己繁忙的工作中找到休息的彼岸。

---

**现代风格**是比较流行的一种风格，追求时尚与潮流，具有简洁造型、无过多的装饰、推崇科学合理的构造工艺，重视发挥材料的性能的特点。

今次设计项目整体风格以简洁实用为主，并将摩登时尚与年轻阳光的节奏感融入整个设计项目。



# 园林规划

Garden planning





原园林现状



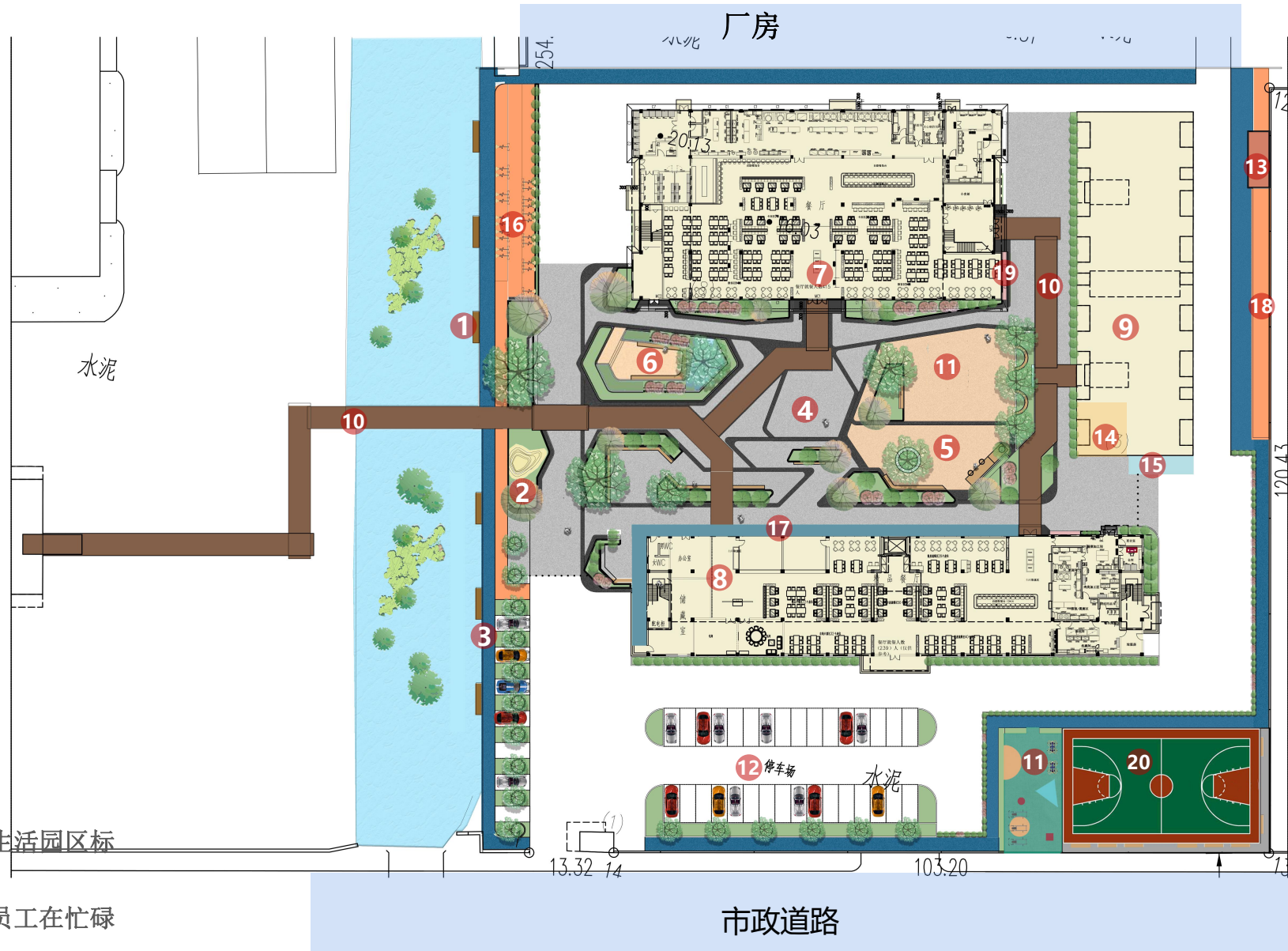
- |                  |                            |
|------------------|----------------------------|
| ① 亲水平台           | ⑪ 太阳伞休闲区                   |
| ② 艺术广场           | ⑫ 停车场                      |
| ③ 绿色跑道           | ⑬ 垃圾回收区                    |
| ④ 多功能广场          | ⑭ 服务点                      |
| ⑤ 员工休闲区          | ⑮ 电梯                       |
| ⑥ 下沉式园林景观<br>休闲区 | ⑯ 电动停车区<br>(可停124辆)        |
| ⑦ 综合楼            | ⑰ 玻璃光棚                     |
| ⑧ 公寓楼            | ⑱ 原有电动车<br>停放区 (可<br>停98辆) |
| ⑨ 工人楼            | ⑲ 洗手池                      |
| ⑩ 风雨连廊           | ⑳ 篮球场                      |

电动车合共可停222辆

①位于厂房西边桥边入口设置精神堡垒或艺术摆设，为生活园区标志性装饰。

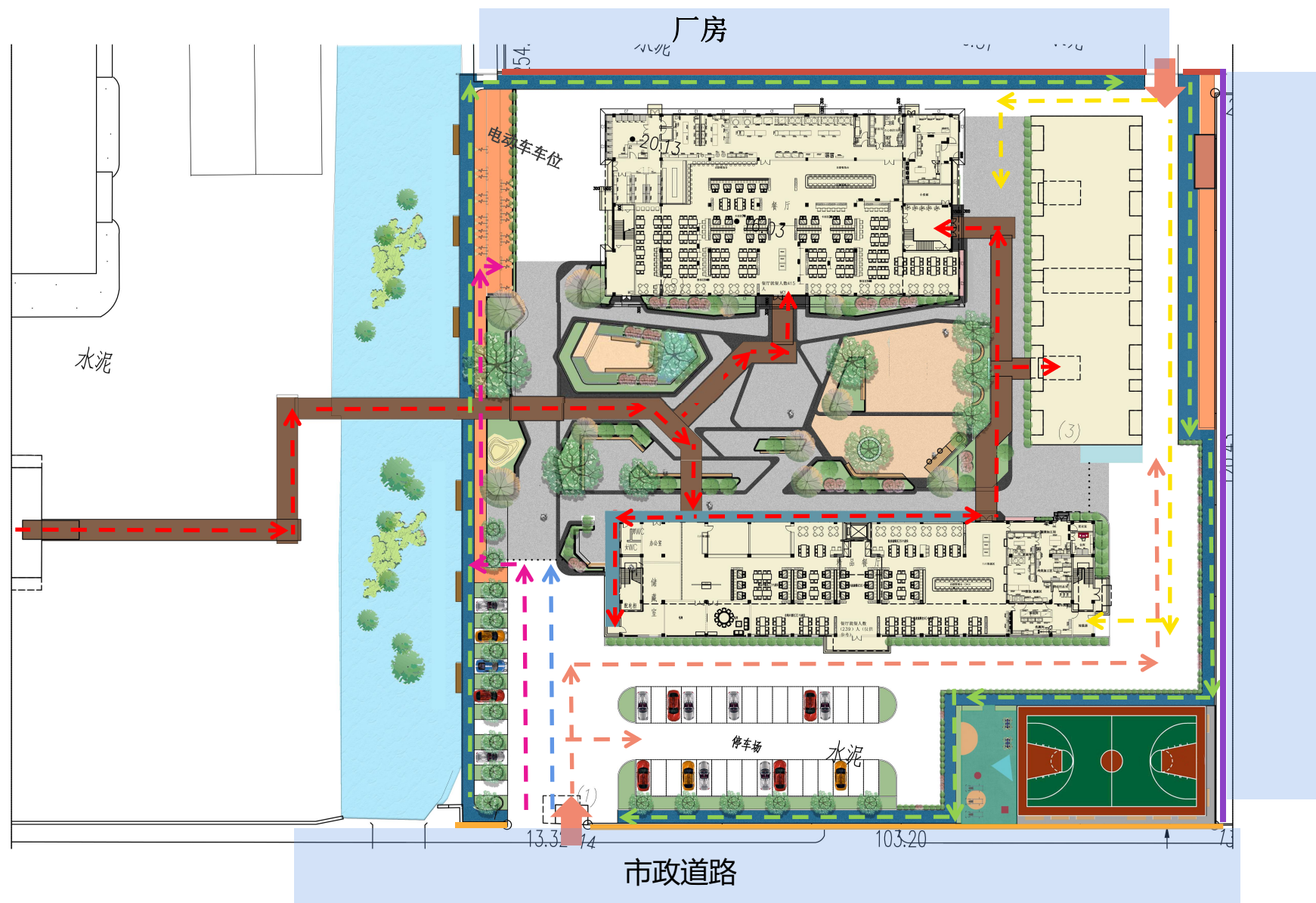
②在综合楼和宿舍之间打造一个休闲娱乐的小公园，为员工在忙碌一天工作后可以放松身心，散步、休息、健身等。

③饭堂、工人楼三栋建筑直接建设风雨棚遮阳避雨，方便人员通行。



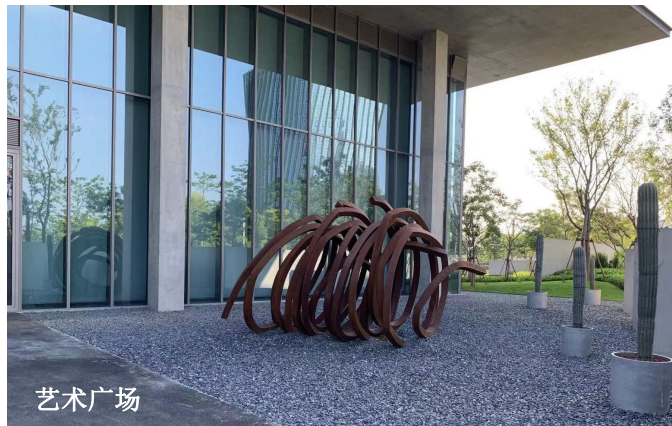
园林规划彩平

- 现场已有围栏
- 相邻厂的围墙
- 市政道路与入口的相对关系
- ➡ 主入口
- - ➡ 行车动线
- - ➡ 人行流动线
- - ➡ 环绕绿道动线
- - ➡ 厨房送菜和收厨余车动线
- - ➡ 电车动线
- - ➡ 雨棚动线



园林规划

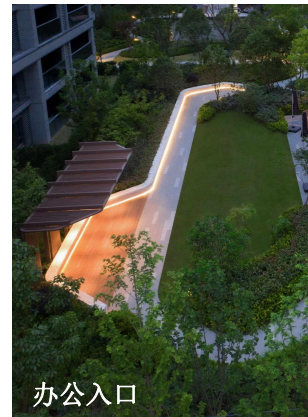
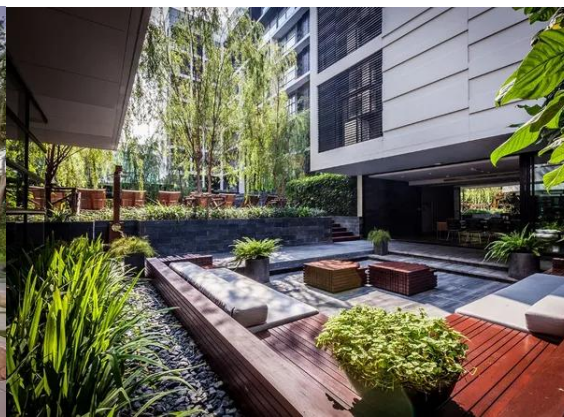




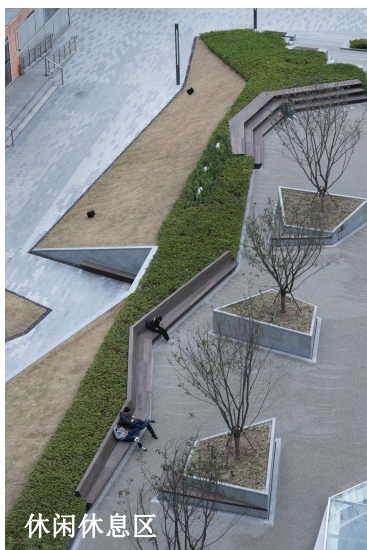
艺术广场



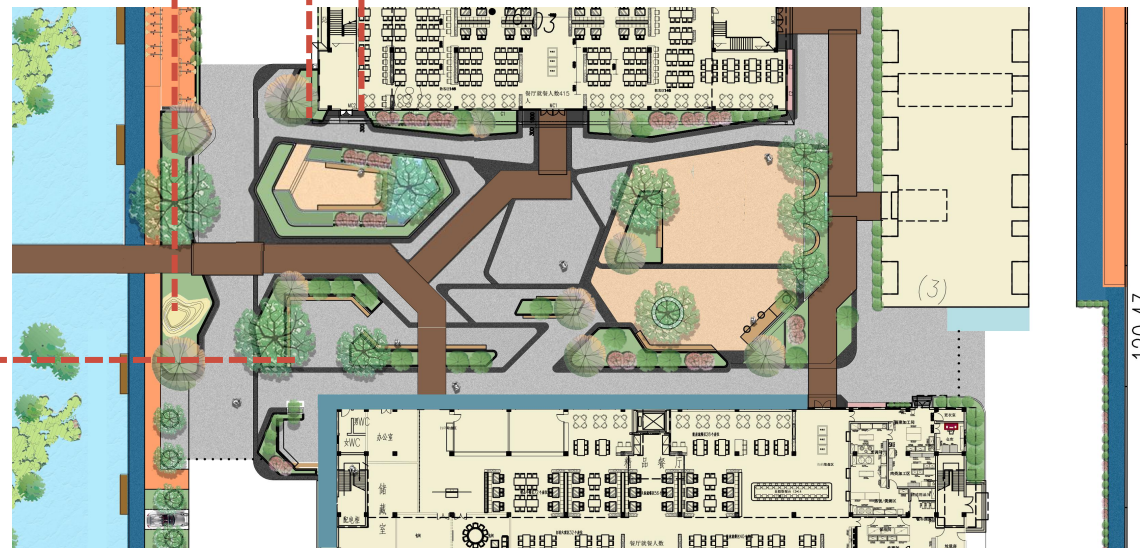
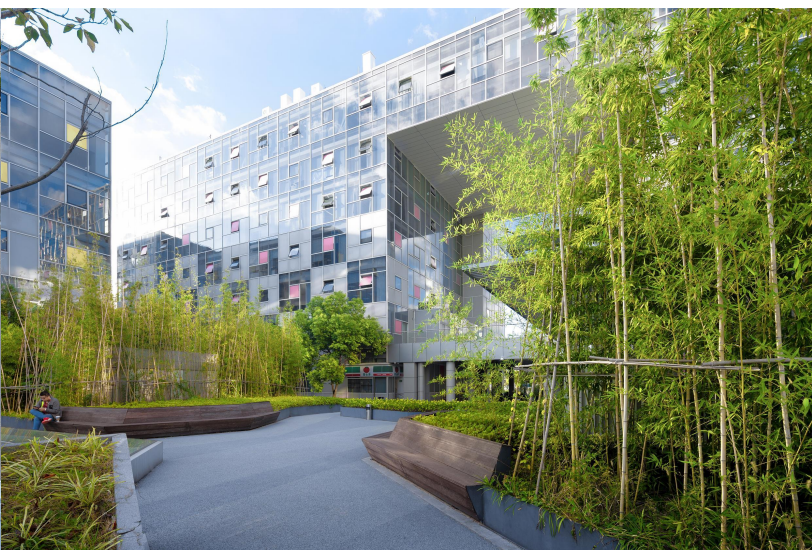
下沉式休闲区



办公入口

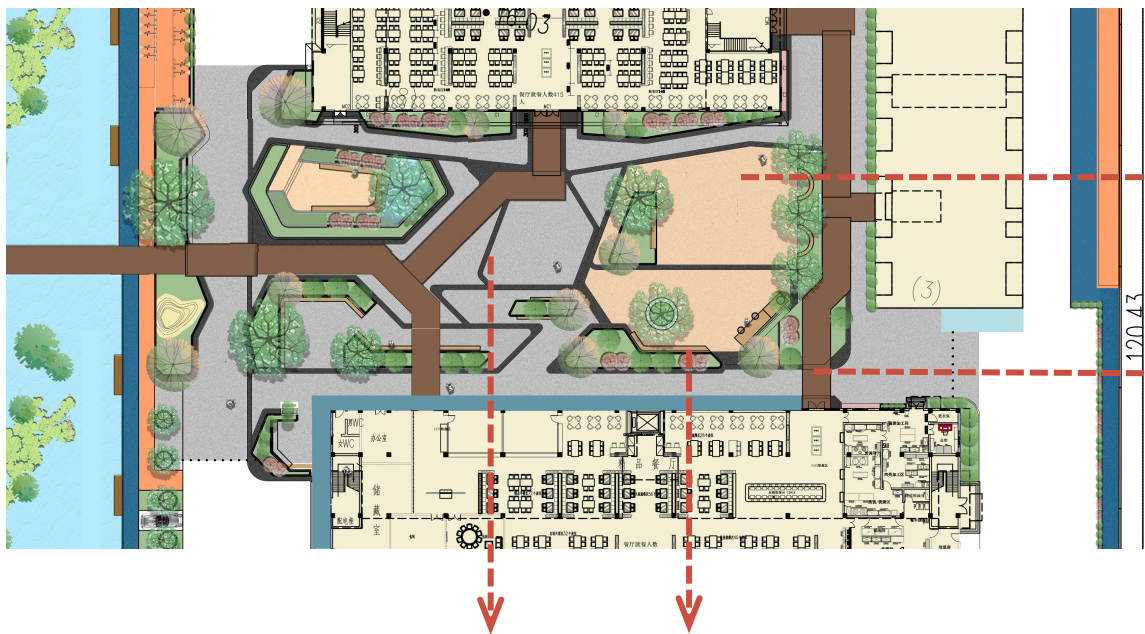


休闲休息区



## 户外园林设计方案

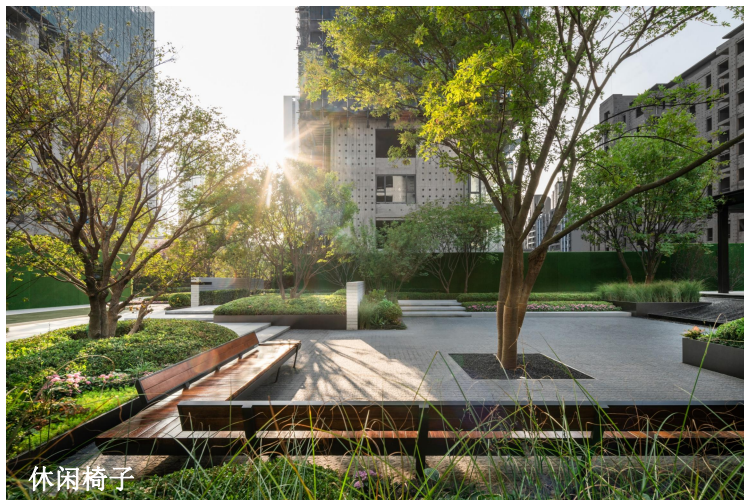




太阳伞休闲区



多功能广场地面铺贴意向



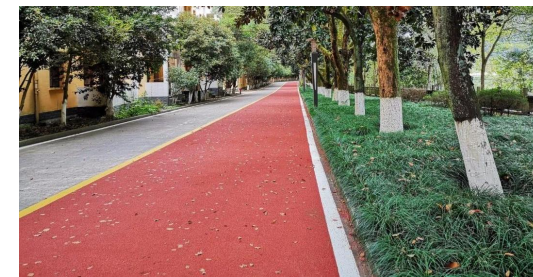
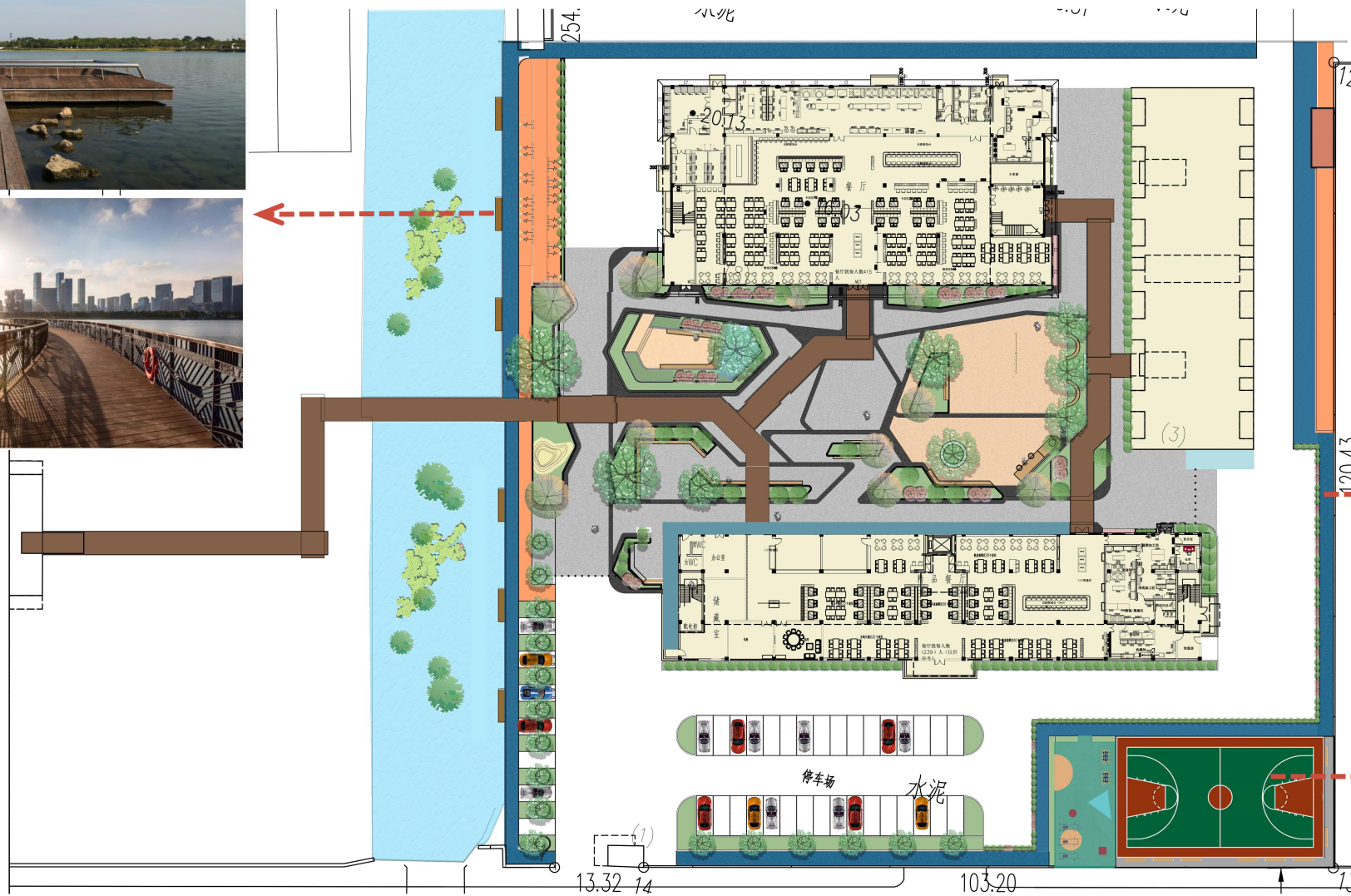
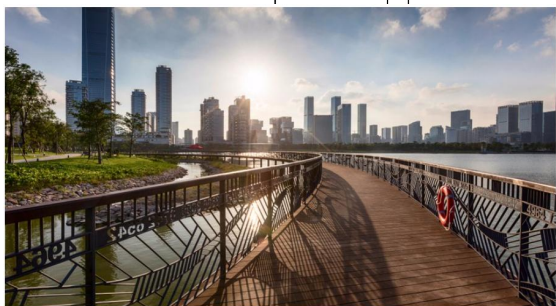
休闲椅子



风雨连廊

## 户外园林设计方案





户外园林设计方案

2

## 餐厅部分

Restaurant part

在设计中考虑更多的是改变传统团餐的思维模式，让餐线变得更加具有多样性，在就餐体验，给予就餐员工更多个性化、趣味性。

设计理念强调以人为本，针对员工的年龄、爱好、文化层次的等特点，融入多种座椅组团形式，打破传统餐厅的单一布局就餐环境，空间布局呈现出多样性的变化，满足员工舒适就餐环境的同时还可以给员工的工作之余带来一份休闲娱乐。

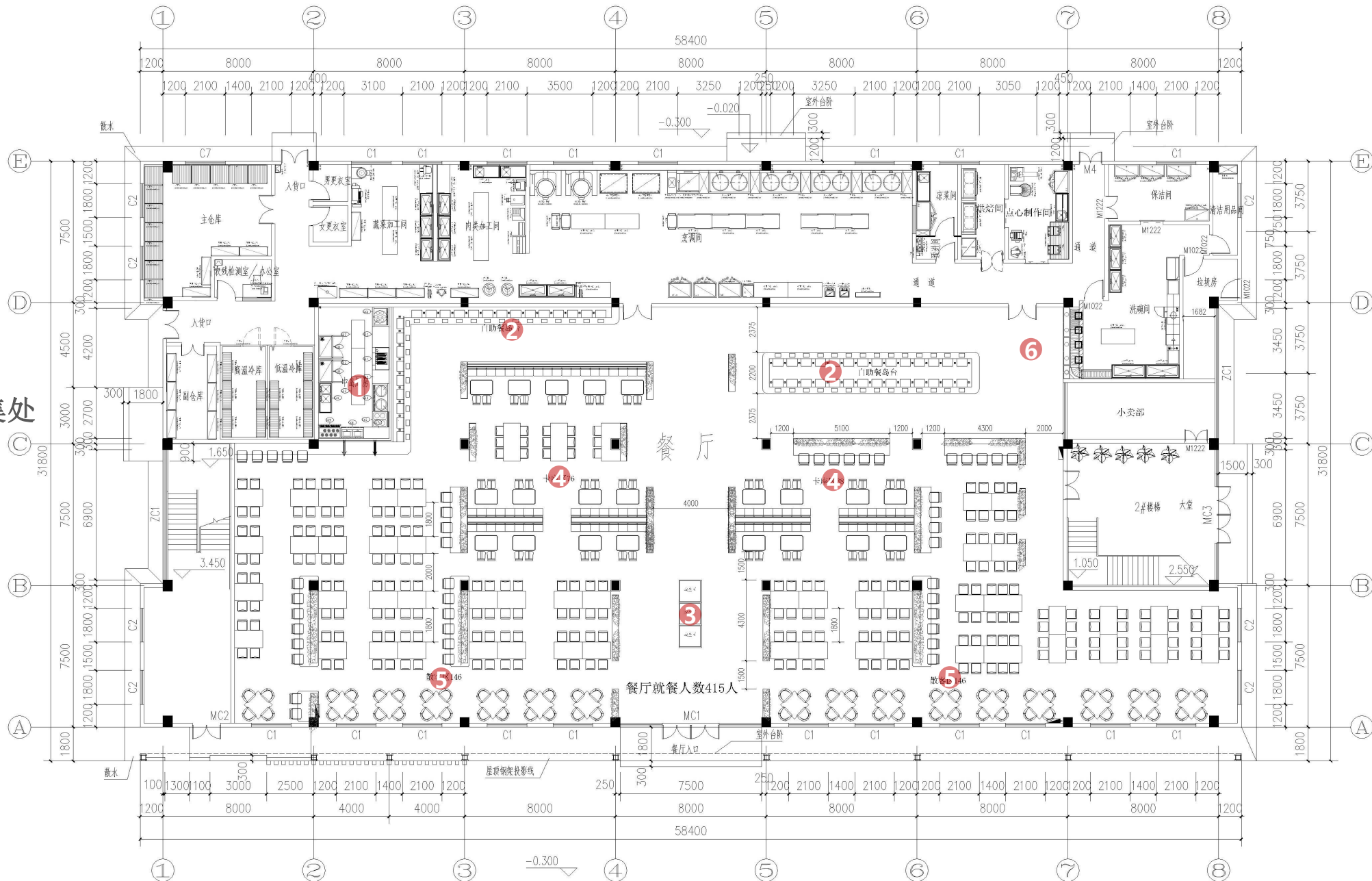
打造员工的“第三生活空间”迎合现代潮流趋势运用大量绿植融入丰富的色调为员工营造一个轻松且具有活力的就餐环境和时尚休闲的就餐氛围。



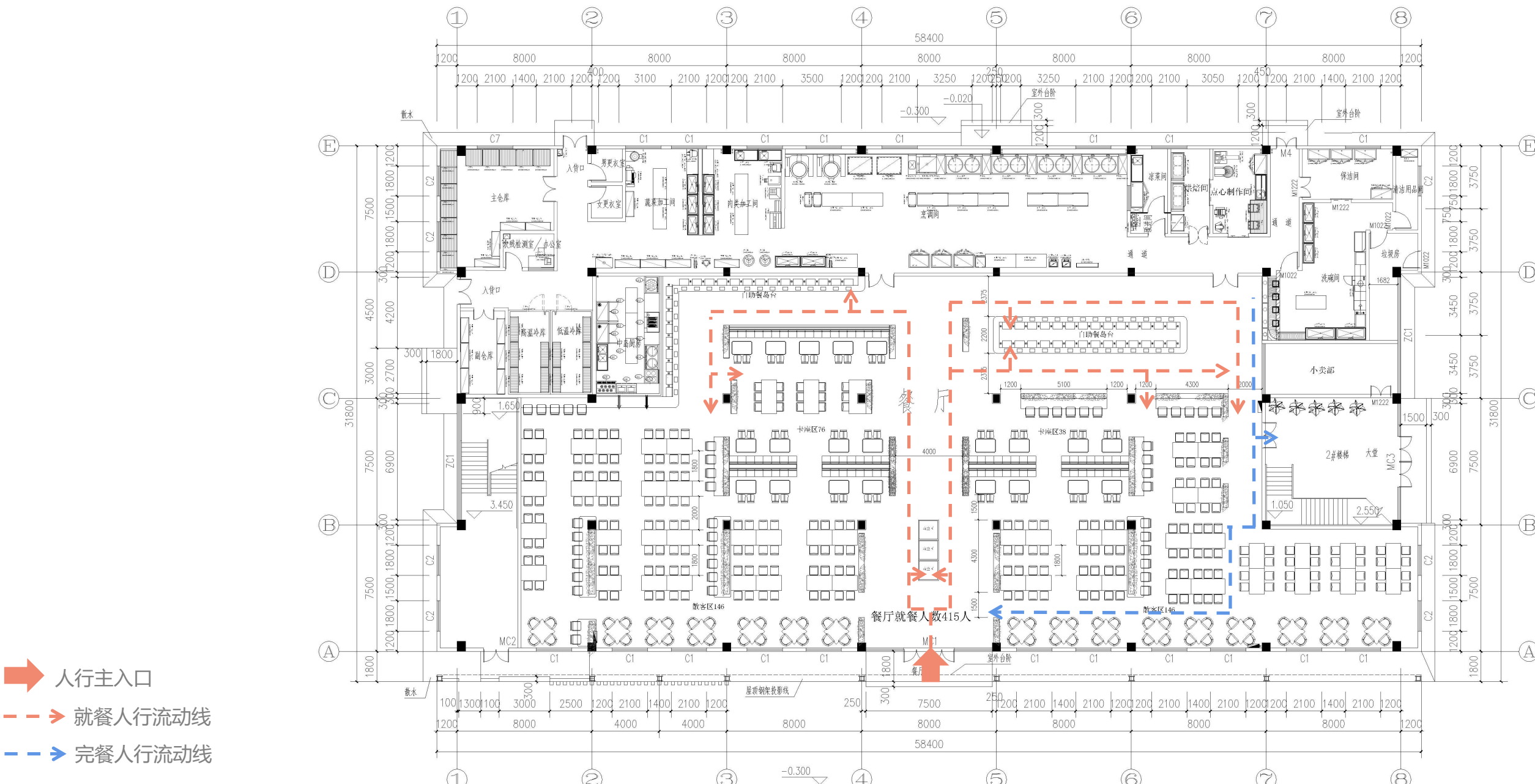
## 功能分区

- 1 明档 (取餐区)
- 2 自助取餐区
- 3 取碟区
- 4 卡座
- 5 散座
- 6 餐后碗碟、厨余收集处

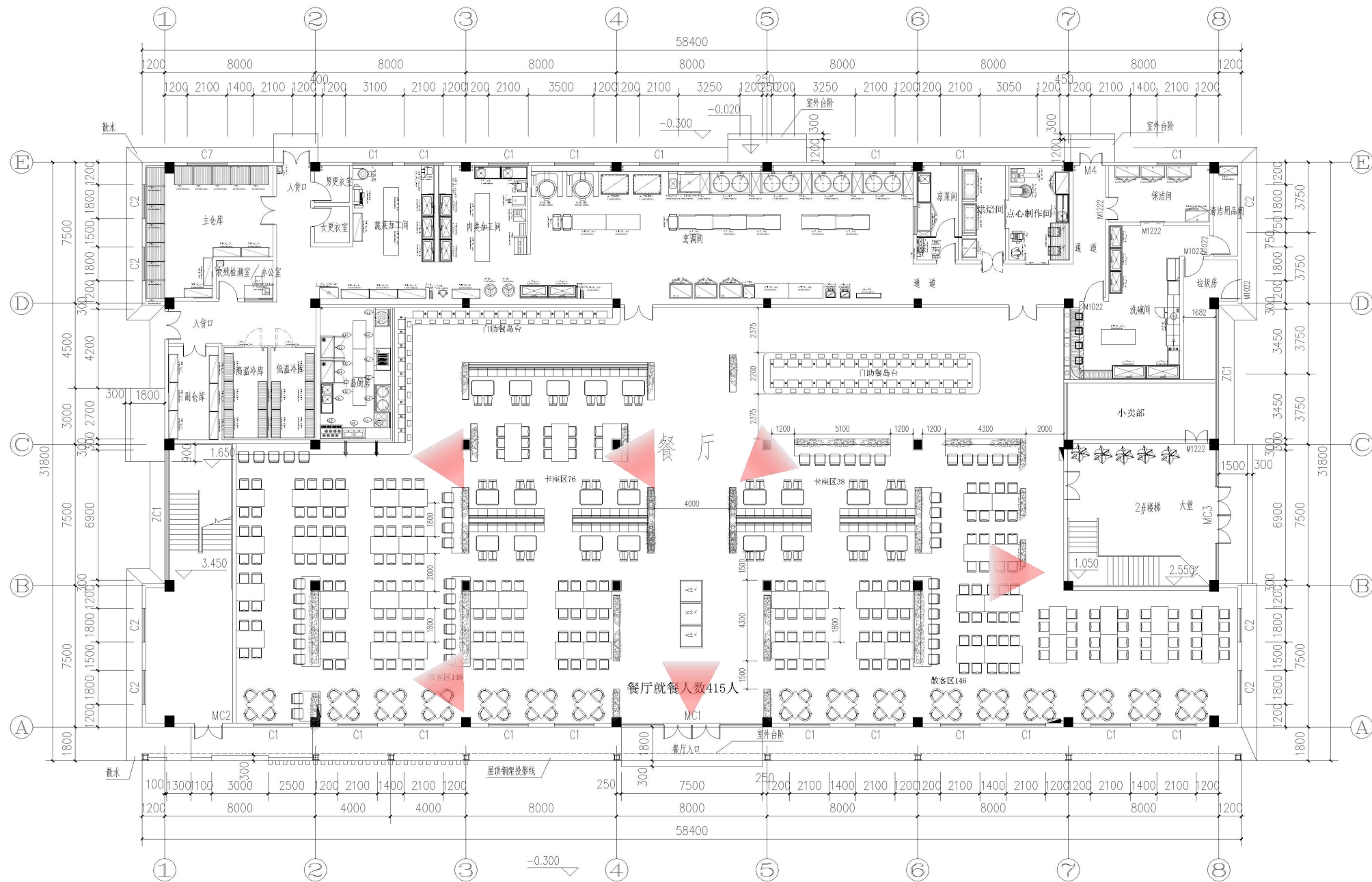
总就餐区415个座位



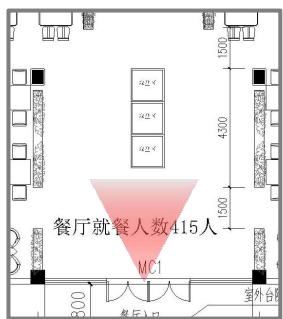
科达学院首层饭堂平面优化布置图



科达学院首层饭堂平面优化布置图

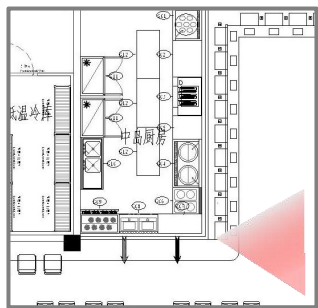






广隆厂生活区效果图设计

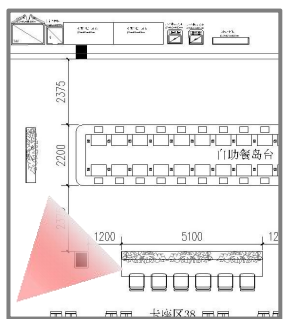
EFFECT DRAWING DESIGN OF LIVING AREA OF GUANGLONG PLANT



广隆厂生活区效果图设计

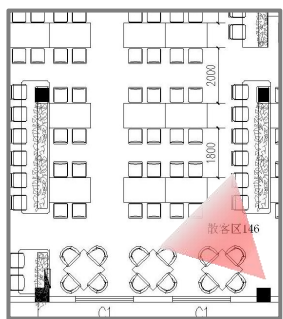
EFFECT DRAWING DESIGN OF LIVING AREA OF GUANGLONG PLANT





广隆厂生活区效果图设计

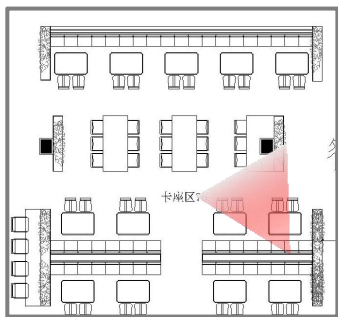
EFFECT DRAWING DESIGN OF LIVING AREA OF GUANGLONG PLANT



广隆厂生活区效果图设计

EFFECT DRAWING DESIGN OF LIVING AREA OF GUANGLONG PLANT

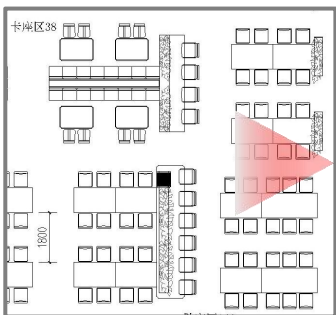




广隆厂生活区效果图设计

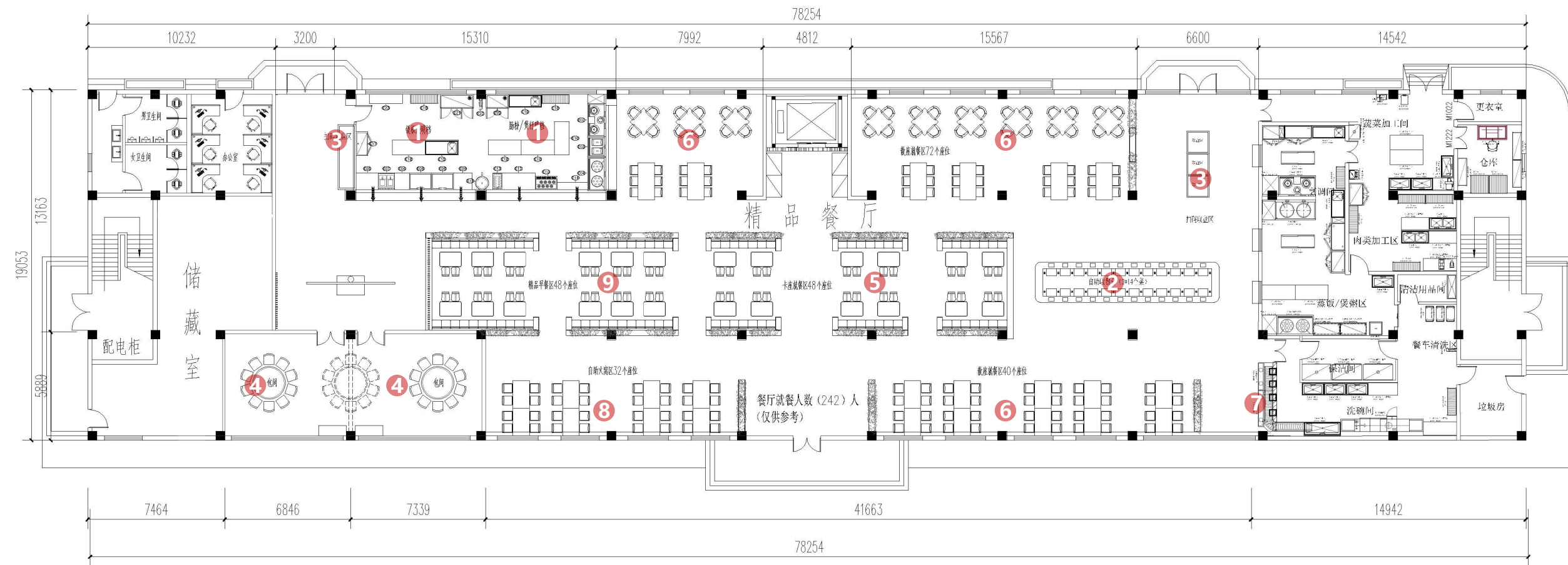
EFFECT DRAWING DESIGN OF LIVING AREA OF GUANGLONG PLANT





广隆厂生活区效果图设计

EFFECT DRAWING DESIGN OF LIVING AREA OF GUANGLONG PLANT

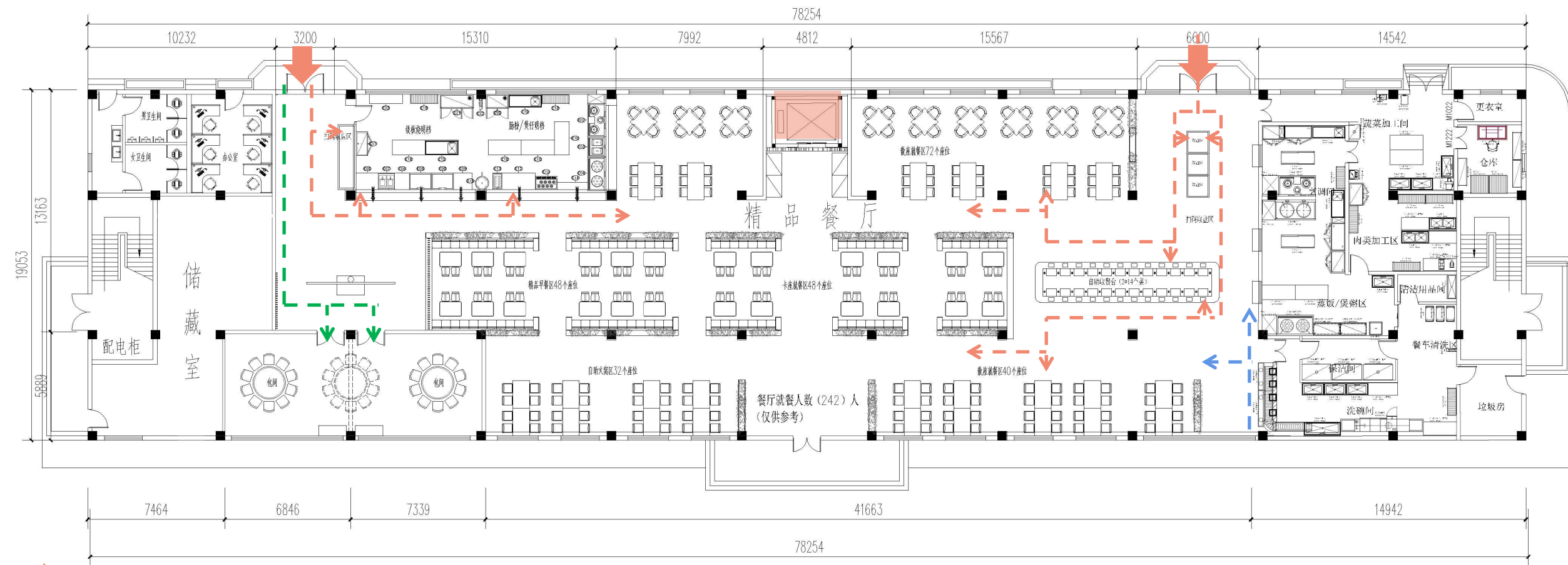


### 功能分区

- |       |         |              |
|-------|---------|--------------|
| ① 明档  | ② 自助取餐区 | ⑦ 餐后碗碟、厨余收集处 |
| ③ 取碟区 | ④ 包间    | ⑧ 自助火窝区      |
| ⑤ 卡座  | ⑥ 散座    | ⑨ 精品早餐区      |

总就餐区242个座位

公寓楼首层饭堂平面优化布置图

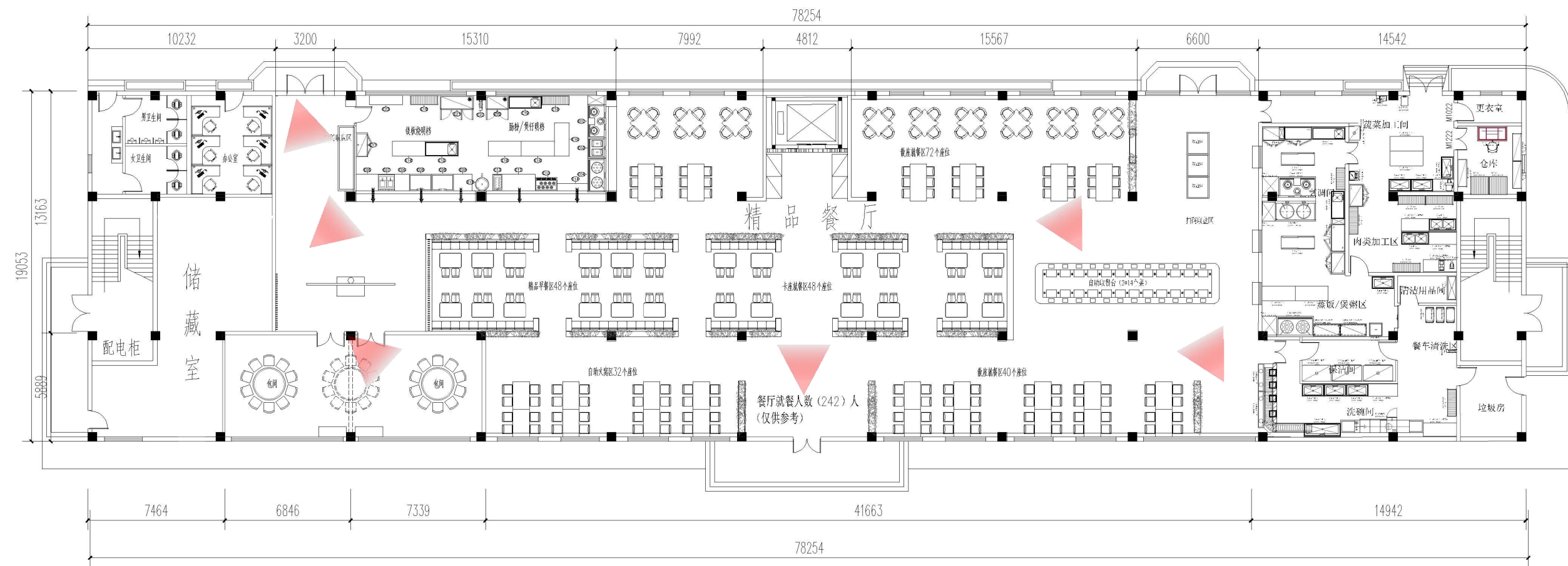


- ➡ 人行主入口
- - ➡ 就餐人行流动线
- - ➡ 完餐人行流动线
- - ➡ 贵宾行流动线

垂直楼梯

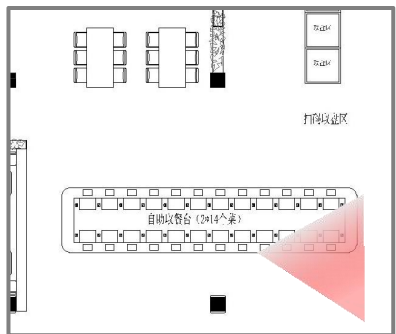
公寓楼首层饭堂平面优化布置图







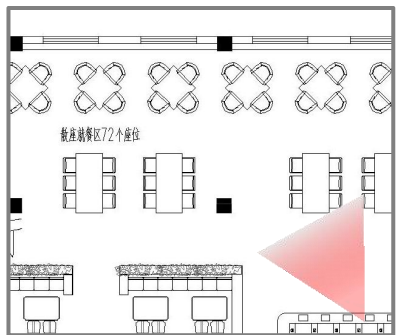
公寓楼首层饭堂效果图





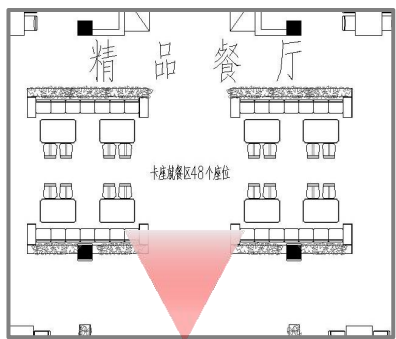


公寓楼首层饭堂效果图



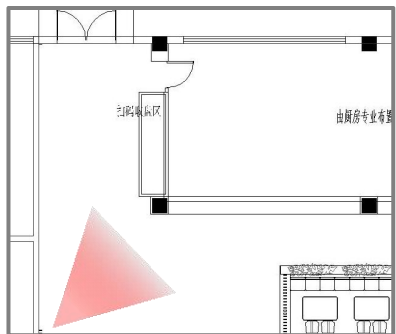
广隆厂生活区效果图设计





公寓楼首层饭堂效果图



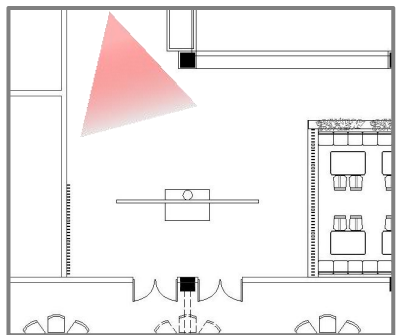


广隆厂生活区效果图设计



公寓楼首层饭堂效果图

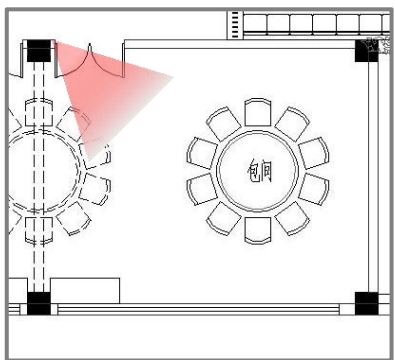




广隆厂生活区效果图设计



公寓楼首层饭堂效果图



公寓楼首层饭堂效果图





# 感谢观看

THANK YOU

2022年5月09日